



ФЕДЕРАЛЬНОЕ КАЗЕННОЕ  
УЧРЕЖДЕНИЕ  
«УПРАВЛЕНИЕ ФЕДЕРАЛЬНЫХ  
АВТОМОБИЛЬНЫХ ДОРОГ «ПРИКАМЬЕ»  
ФЕДЕРАЛЬНОГО ДОРОЖНОГО АГЕНТСТВА»  
(ФКУ Упрдор «Прикамье»)

Луначарского ул., д. 100, Пермский край

г. Пермь, 614068

Телефон/факс: (342) 244-98-90

E-mail: perm@volgodor.ru, http://www.volgodor.ru

27.09.2018

№

3550

На №

от

Члену Центрального штаба ОНФ,  
координатору проекта «Дорожная инспекция  
ОНФ/Карта убитых дорог», депутату  
Государственной думы

А.Н. Васильеву

Об исключении дорожных объектов ФКУ  
Упрдор «Прикамье» с Карты убитых дорог

Уважаемый Александр Николаевич!

Пять объектов, которые находятся в оперативном управлении ФКУ Упрдор «Прикамье», отмечены на карте убитых дорог в рамках Проекта ОНФ «Дорожная инспекция ОНФ/Карта убитых дорог». На объектах проведены следующие работы:

- на участке км 192+200 – км 337+201 трассы М-7 «Волга» в Удмуртской Республике, на подъезде к городам Ижевск и Пермь глубокие выбоины устранены в рамках содержания;
- на участке км 606+160 – км 895+630 автодороги Р-243 Кострома-Пермь в Слободском и Белохолуницком районах Кировской области ямы и трещины устранены в рамках устройства слоёв износа;
- на участке км 606+160 – км 895+630 автодороги Р-243 Кострома-Пермь в Кировской области, в районе г. Омутнинска неровности, трещины и колеи устранены в рамках ремонта;
- на участке км 378+564 – км 492+160 автодороги Р-243 Кострома-Пермь в Кировской области в Котельничском поселении ямы и трещины устранены в рамках ремонта.
- на участке км 342+900 – км 477+644 трассы М-7 «Волга» капитальный ремонт моста через р. Сюзьва в Пермском крае завершен 29.08.2018 г., движение на мосту открыто в полном объеме.

В связи с этим просим поменять статус данных дорожных объектов и исключить их из интерактивной карты убитых дорог в рамках Проекта ОНФ «Дорожная инспекция ОНФ/Карта убитых дорог».

Приложение: на 14 л. в 1 экз.

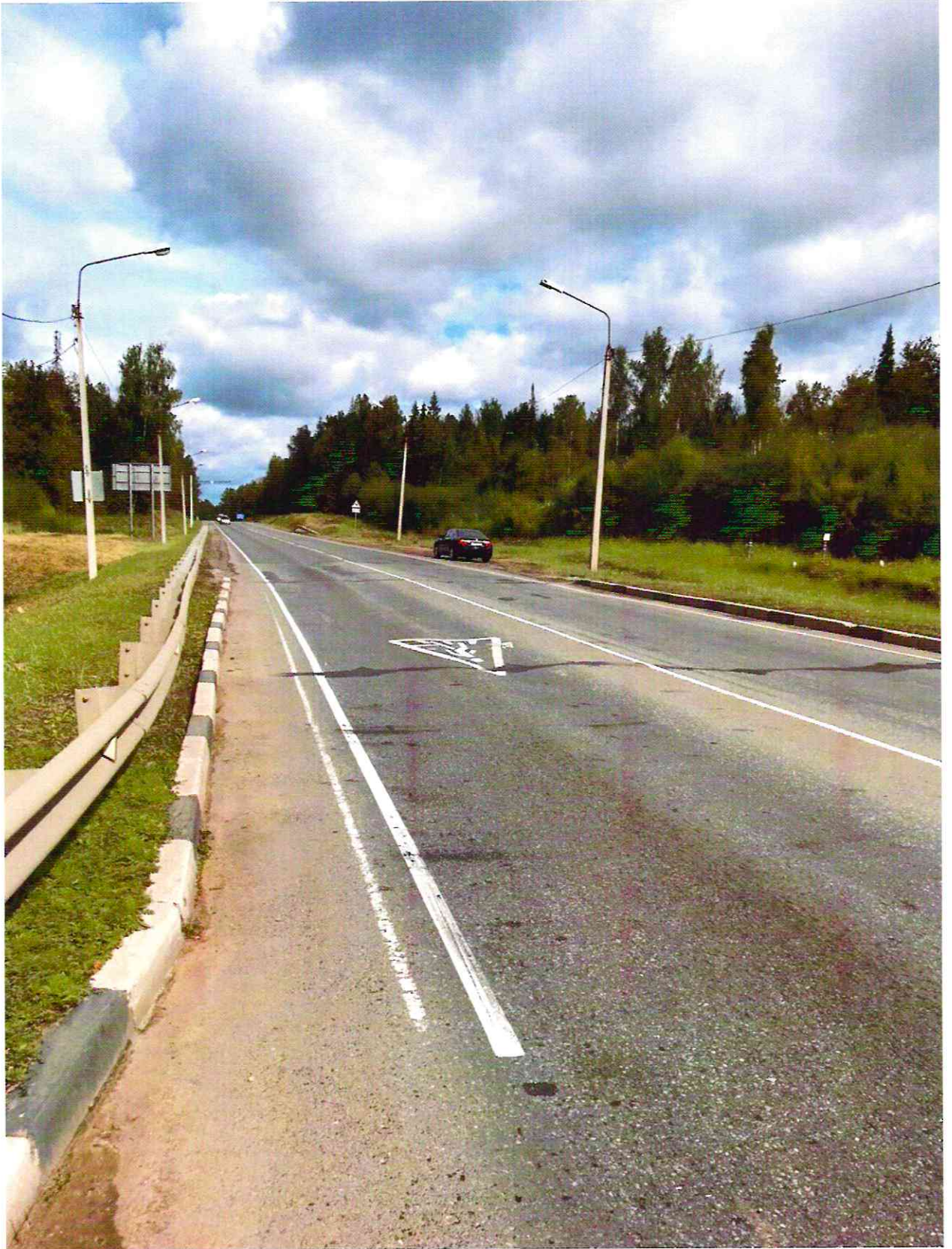
И.о. начальника

А.В. Мацканов

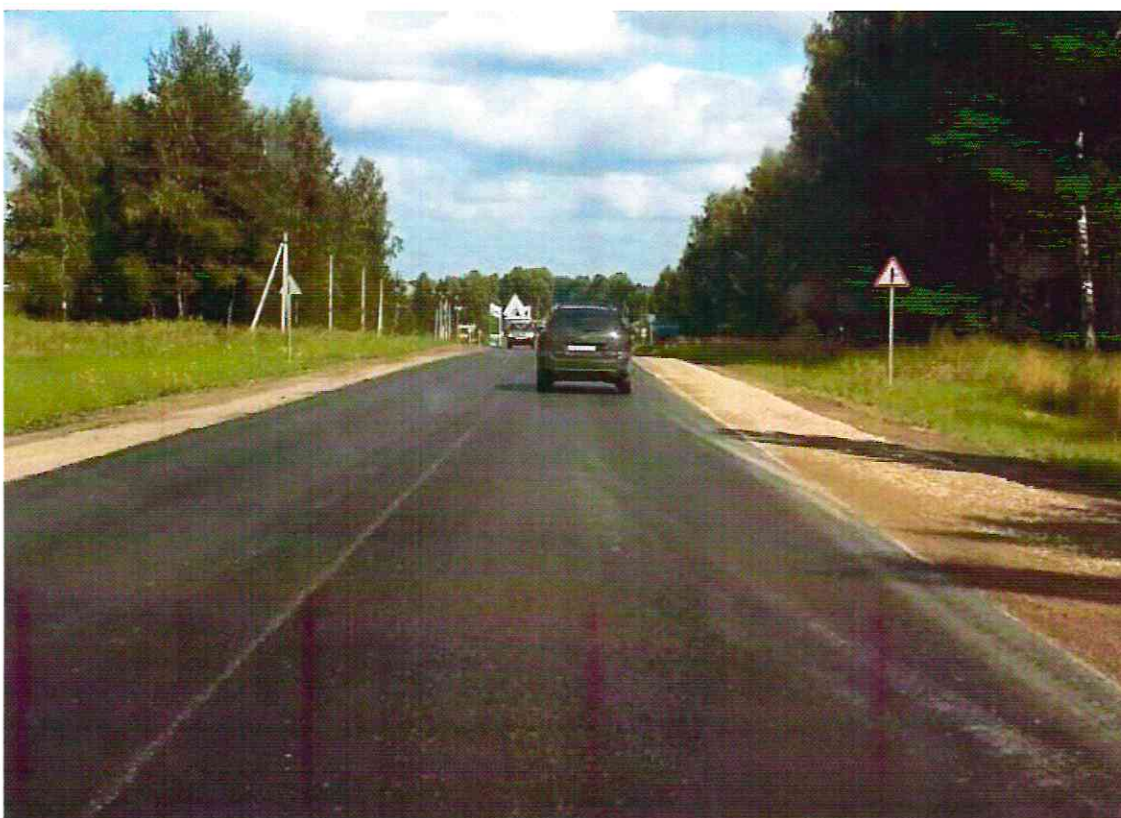
## Фото дорожных объектов

1. Участок км 192+200 – км 337+201 трассы М-7 «Волга» в Удмуртской Республике, на подъезде к городам Ижевск и Пермь





2. Участок км 606+160 – км 895+630 автодороги Р-243 Кострома-Пермь в районе деревни Слободка в Слободском районе и в Белохолуницком районе Кировской области

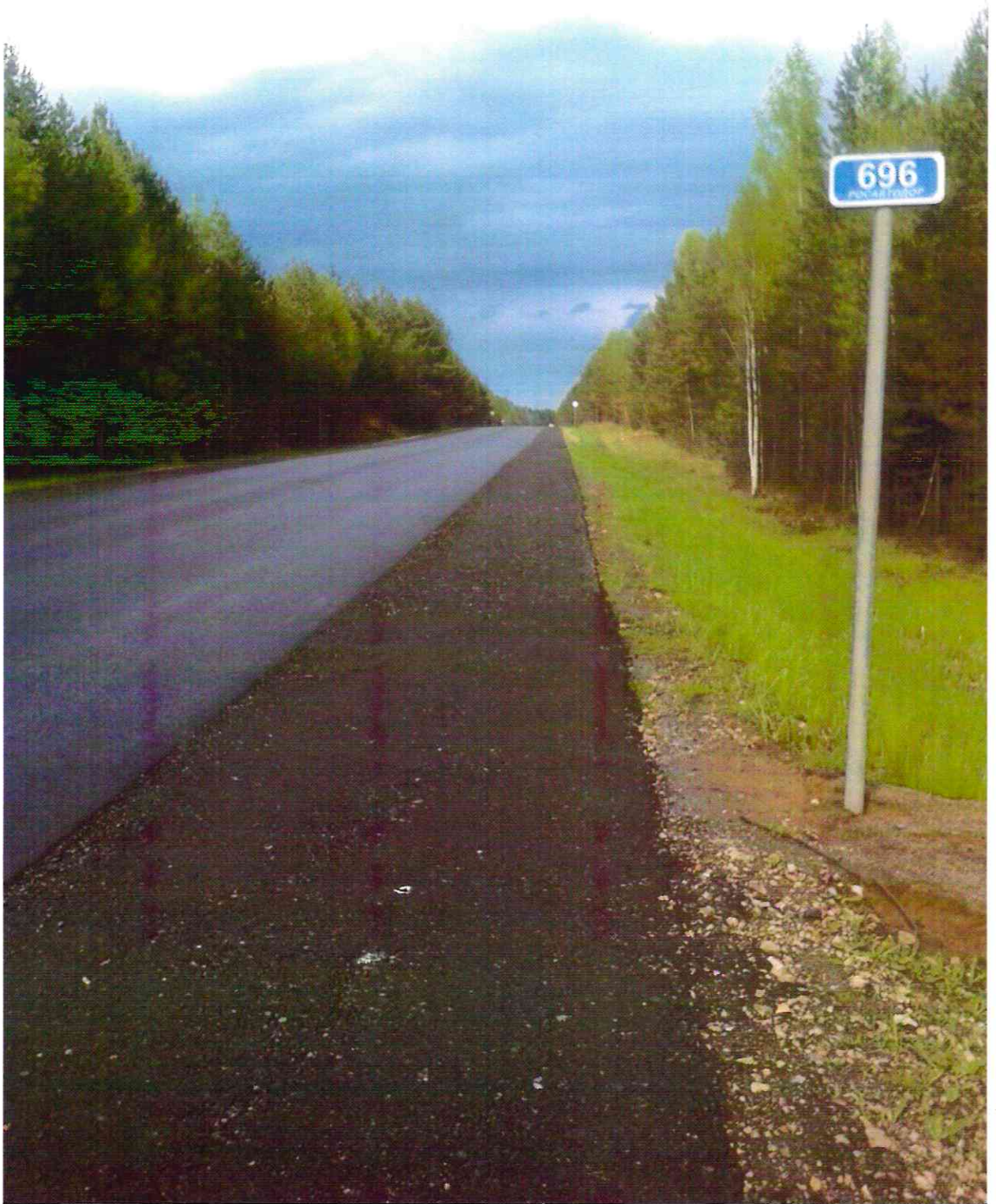






3. Участок км 606+160 – км 895+630 автодороги Р-243 Кострома-Пермь в Кировской области, в районе г. Омутнинска

















4. Участок км 378+564 – км 492+160 автодороги Р-243 Кострома-Пермь в Кировской области в Котельничском поселении



5. Участок км 342+900 – км 477+644 трассы М-7 «Волга», мост через р. Сюзьва в Пермском крае

