

*Михайлов
Юрченко*



**АДМИНИСТРАЦИЯ ГОРОДА ТОМСКА
ЗАМЕСТИТЕЛЬ МЭРА ГОРОДА ТОМСКА**

Ленина пр., д. 73, Томск, 634050, тел.: (3822) 52-68-69, факс: (3822) 52-68-60, e-mail: mail@admin.tomsk.ru

ОКПО 36306677, ИНН/КПП 7017004461/701701001

от 05.09.2017 № 6244
на № 3743 от 18.08.2017
№ ОНФ-70/2-244/2017 от 16.08.2017
№ 5334 от 04.07.2017

Члену регионального штаба ОНФ,
координатору региональной рабочей
группы
проекта «Дорожная инспекция ОНФ/ Карта
убитых дорог»
К.В. Юденко
634009, г. Томск, ул. Карла Маркса
д. 7, оф. 101

О предоставлении информации

Уважаемый Константин Владимирович!

В ответ на Ваше обращение, поступившее в администрацию Города Томска, о планах ремонта участков улично-дорожной сети, отмеченных на интерактивной «Карте убитых дорог», направляю Вам имеющуюся информацию о состоянии на текущую дату и запланированных мероприятиях согласно списка отмеченных участков улично-дорожной сети (Приложение 1).

Дополнительно сообщая, что в целях оперативности предоставления информации Вы можете связаться с Мартюшевым Валерием Игоревичем по электронной почте mvi@admin.tomsk.ru или по телефону 8 (3822) 46-83-74.

Приложение: на 11 л. в 1 экз.

Заместитель начальника
управления дорожной деятельности,
благоустройства и транспорта

С.В.Аушев

Коробейникова Татьяна Эдуардовна
46 83 74
Кондратюк Ирина Сергеевна
53 57 56

ОМФ - 20/1-458/2017 от 14.09.2017

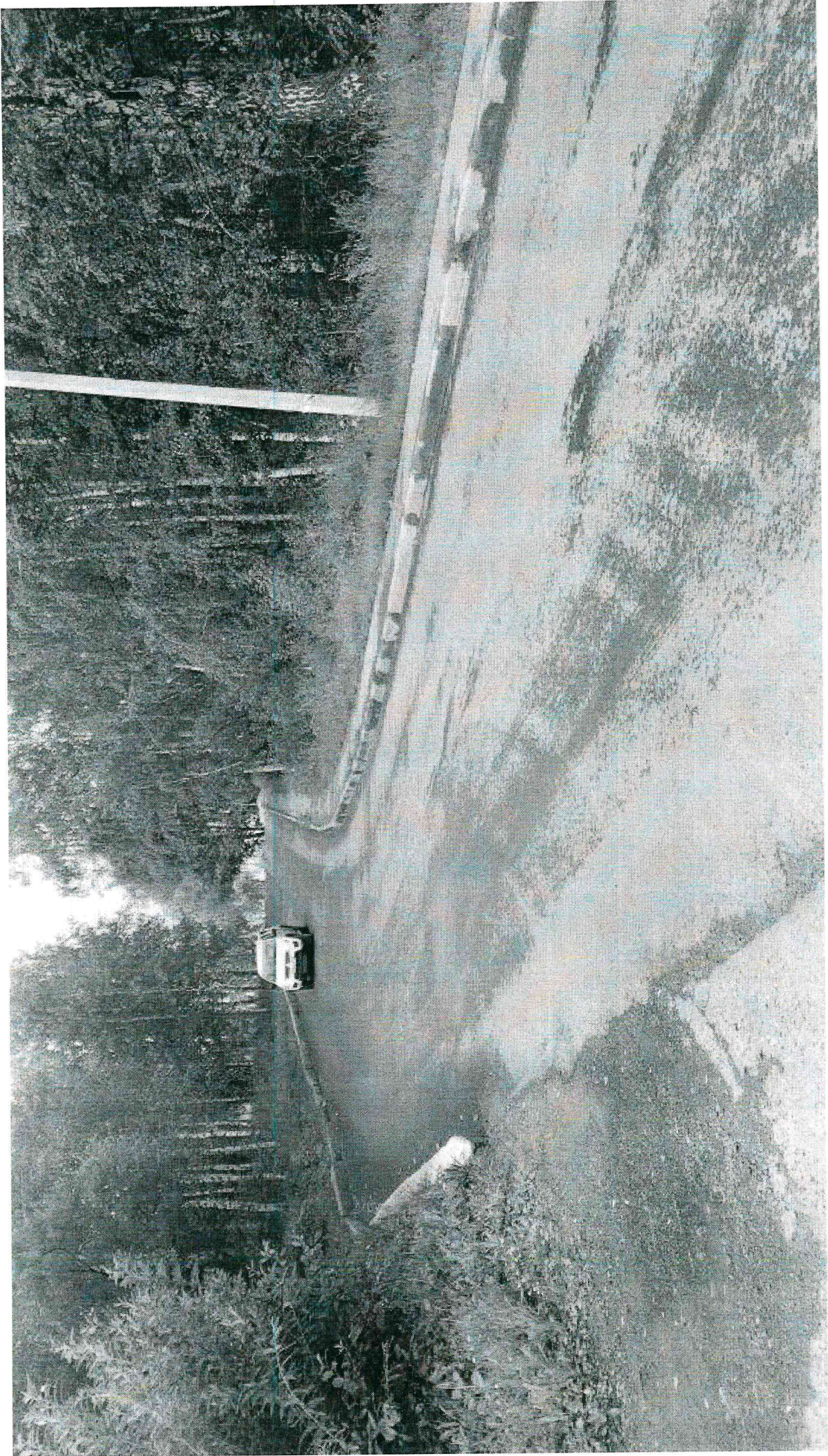
Дата добавления информации о дорожной части на сайт	Субъект РФ, МО	Адрес местонахождения дороги/участка	Описание проблемы пользователем (пунктуация и орфография автора сохранена)	Рейтинг (количество голосов граждан за ремонт дороги/участка)	Ссылка	Комментарий исполнительного органа власти
16.08.2017	Томская область, Томск	Белозёрская улица	Несоответствие высоты бордюрного камня при стыке с проезжей частью дороги на пешеходном переходе.	4	dorogi-onf.ru/problem/29254	Принято к сведению ✓
16.08.2017	Томская область, Томск	Кривая улица	Несоответствие высоты бордюрного камня при стыке с проезжей частью дороги на пешеходном переходе.	5	dorogi-onf.ru/problem/29252	Принято к сведению ✓
16.08.2017	Томская область, Томск	переулок Батенькова	Несоответствие высоты бордюрного камня при стыке с проезжей частью дороги на пешеходном переходе.	4	dorogi-onf.ru/problem/29251	Принято к сведению ✓
16.08.2017	Томская область, Томск	улица Крылова	Несоответствие высоты бордюрного камня при стыке с проезжей частью дороги на пешеходном переходе.	6	dorogi-onf.ru/problem/29250	Принято к сведению ✓
11.08.2017	Томская область, Томск	Новосибирская улица	На дороге между домами на ул. Новосибирская, 45 и на ул. Новосибирская, 43 через каждые 3-5 метров асфальт сломан и образовались большие ямы. Рядом находится детский сад, детская площадка и школы №29 и №43. Поэтому по этой дороге ходят множество детей.	8	dorogi-onf.ru/problem/29031	По принадлежности относится к администрации Октябрьского района города Томска.
11.08.2017	Томская область, Томск	Баранчуковский переулок	На проезжей части по пер. Баранчуковский напротив жилого дома по адресу пер. Баранчуковский, 37, образовались большие ямы и выбоины.	9	dorogi-onf.ru/problem/28999	Требуется обследование ✓
11.08.2017	Томская область, Томск	улица Войкова	На дороге по улице Войкова у пешеходного перехода напротив детского сада по адресу: ул. Войкова, 82-б образовалась большая яма.	7	dorogi-onf.ru/problem/28998	План работ 2018-2019 гг. ✓
11.08.2017	Томская область, Томск	Бердская улица	Выбоины и ямы на дорогах на перекрестке улицы Бердская и переулка Баранчуковский. Судя по всему, дорожное покрытие повреждено после	8	dorogi-onf.ru/problem/28996	Требуется обследование ✓

			коммунальных раскопок.			
11.08.2017	Томская область, Томск	Баранчуковский переулок	Провалы и ямы на дороге на перекрестке улицы Бердская с переулком Баранчуковский, рядом со зданием по пер. Баранчуковский, 37	7	dorogi-onf.ru/problem/28995	Требуется обследование ✓
11.08.2017	Томская область, Томск	Баранчуковский переулок	На участке дороги по улице Баранчуковский переулком напротив жилого многоквартирного дома по пер. Баранчуковский, 10 образовались провалы асфальта после раскопок, которые делал ресурсоснабжающая организация. Необходимо восстановить асфальтовое покрытие.	9	dorogi-onf.ru/problem/28994	Направлен запрос в ресурсоснабжающую организацию для восстановления благоустройства ✓
11.08.2017	Томская область, Томск		На дороге по ул. Бердская напротив жилого дома по ул. Бердская, 13 образовались провалы. Отсутствует восстановление дороги после коммунальных раскопок, необходимо привести дорогу в нормативное состояние.	8	dorogi-onf.ru/problem/28991	Направлен запрос в ресурсоснабжающую организацию для восстановления благоустройства
11.08.2017	Томская область, Томск	Бердская улица	После проведения раскопок ООО "Томскводоканал" на дороге по ул. Войкова, напротив дома по ул. Бердская, 9 образовались провалы. Необходимо сделать благоустройство дороги после раскопки.	10	dorogi-onf.ru/problem/28990	Направлен запрос в ресурсоснабжающую организацию для восстановления благоустройства ✓
11.08.2017	Томская область, Томск	улица Войкова	На дороге перед магазином "Ярче" по адресу улица Войкова, 59 видны выбоины.	11	dorogi-onf.ru/problem/28988	План работ 2018 г. ✓
10.08.2017	Томская область, Томск	Затеевский переулок	Дорога по переулку Затеевскому (от ул. Никитина до проспекта Фрунзе) нуждается в асфальтировании. На участке множество ям, выбоин и неровностей на дорожном полотне, которые создают препятствия для безопасного движения автомобилей. Участок дороги не большой, но в период проведения футбольных матчей на стадионе Труд и массовых мероприятий в Городском саду и на Новособорной площади, дорога превращается в большую парковку для автомобилей. Кроме того на переулке Затеевском в будние дни использую как парковку сотрудники офисов с проспекта Фрунзе. Недалеко от переулка Затеевского несколько гостиниц и у гостей города	12	dorogi-onf.ru/problem/28860	Требуется обследование ✓

				будет складываться негативное впечатление от качества дорог, даже при пешех прогулках.					
Томская область, Томск	09.08.2017	Томская область, Томск	Чехословацкая улица	Дорожное полотно улицы Чехословацкая практически полностью разрушено, жители своими силами подсыпают дорогу гравием, щебнем, бетонируют ямы, но со временем подсыпка оседает в грунт, т.к. грунт мягкий и дорога превращается в грязевое месиво, по которому не возможно пройти и проехать	10	dorogi-onf.ru/problem/28751	Требуется обследование	✓	
Томская область, Томск	08.08.2017	Томская область, Томск	Нижний переулок	Дорога отсутствует по всей протяженности переулка, особенно около ипподрома и около дома 45. Из подобия дороги торчит арматура, огромные лужи, невозможно ходить пешком, на автомобиле порвано ни одно колесо. Администрация не реагирует на обращения о просьбе хотя бы засыпать ямы около ипподрома.	13	dorogi-onf.ru/problem/28718	Требуется обследование	✓	
Томская область, Томск	07.08.2017	Томская область, Томск	Калужская улица	Улица Калужская на Степановке в Томске, особенно участок от дом 19 до дома 23 требует ремонта, хотя бы ямочного, а лучше все-таки - комплексного.	14	dorogi-onf.ru/problem/28626	Требуется обследование	✓	
Томская область, Томск	07.08.2017	Томская область, Томск	Калужская улица	Улица Калужская на Степановке в районе дома 3 требует ремонта -большие провалы дороги, ямы.	13	dorogi-onf.ru/problem/28625	Требуется обследование	✓	
Томская область, Томск	07.08.2017	Томская область, Томск	Космическая улица	Улица Космическая на Степановке хоть и небольшая, но ей также необходим ремонт.	13	dorogi-onf.ru/problem/28624	Требуется обследование	✓	
Томская область, Томск	07.08.2017	Томская область, Томск	Юргинская улица	Улица Юргинская на Степановке в Томске требует хотя бы ямочного ремонта, как минимум. Особенно участок улицы от дома 1 до дома 15 - большие ямы, колдобины.	13	dorogi-onf.ru/problem/28623	Требуется обследование	✓	
Томская область, Томск	07.08.2017	Томская область, Томск	Короленко улица	Участок улицы Короленко на Степановке от пересечения с улицей Б. Хмельницкого до улицы Приречной не выдерживает никакой критики. Дорога вдоль дамбы вся раздолбана, ей срочно требуется ремонт.	13	dorogi-onf.ru/problem/28621	Выполнено	✓	
Томская область, Томск	07.08.2017	Томская область, Томск	улица Богдана Хмельницкого	На улице Б. Хмельницкого на Степановке по каким-то причинам не ремонтируется большой участок, протяженностью примерно 200-300 метров,	14	dorogi-onf.ru/problem/28619	План работ 2017г.	✓	

				начная от ул. Б. Хмельницкого, 48 до улицы Б. Хмельницкого, 129 (пересечения с пер. Степной, 12-а).							
04.08.2017	Томская область, Томск	улица Челюскинцев		Дорога по ул. Челюскинцев, в районе дома на Комсомольском проспекте 12 полностью разбита. Тут проезжает большой трафик машин, жилой массив огромный, ежедневно стоим в пробке с жильцами района выезжая по данному участку	21	dorogi-onf.ru/problem/28354		Засыпано инертными материалами, план 2017 – 2018гг. ✓			
02.08.2017	Томская область, Томск	Карский переулок		На дороге возле дома по ул. Суворова дом 3 требуется ремонт асфальта возле около локовых пространств (2 люка).	26	dorogi-onf.ru/problem/28260		План 2018г. ✓			
02.08.2017	Томская область, Томск	Карский переулок		Около дом на Иркутском тракте 114/1 на проезжей части образовались выбоины.	25	dorogi-onf.ru/problem/28259		План 2018г. ✓			
02.08.2017	Томская область, Томск	Осенняя улица		Образовалась колея на ул. Осеняя.	26	dorogi-onf.ru/problem/28257		План 2018г. ✓			
02.08.2017	Томская область, Томск	улица Елизаровых		На ул. Елизаровых на проезжей части, около Мазда центра требуется ремонт дорожного полотна.	25	dorogi-onf.ru/problem/28256		План 2018г. ✓			
02.08.2017	Томская область, Томск	улица Елизаровых		На транспортном кольце ул. Елизаровых - пр. Фрунзе разрушился асфальт около люка.	27	dorogi-onf.ru/problem/28255		План 2018г. ✓			
02.08.2017	Томская область, Томск	Техническая улица		На улице Техническая том месте, где 2-3 года прокладывали газопровод, дорога вся в ямах и колдобинах, буграх. Необходимо ее восстановить.	16	dorogi-onf.ru/problem/28205		Требуется обследование ✓			
01.08.2017	Томская область, Томск	улица 19-й Гвардейской Дивизии		Город Томск. Улица 19 Гвардейской дивизии. Пешеходный переход от лыжной базы к стадиону "Политехник". Если двигаться от лыжной базы, то с детской коляской протискиваешься между припаркованных машин, по щебно добираешься до перехода. А с обратной стороны обрыв дороги прямо в яму. Высота перехода почти вровень с колесом коляски (на фото видно). Обращение в Администрацию Томска ни к чему не привели.	20	dorogi-onf.ru/problem/28108		Требуется обследование ✓			
01.08.2017	Томская область, Томск	Ботанический переулок		Ямы и колдобины на дороге по пер. Ботанический в Томске между Степановкой и мкр. Мокрушинский.	18	dorogi-onf.ru/problem/28086		Выполнено ✓			

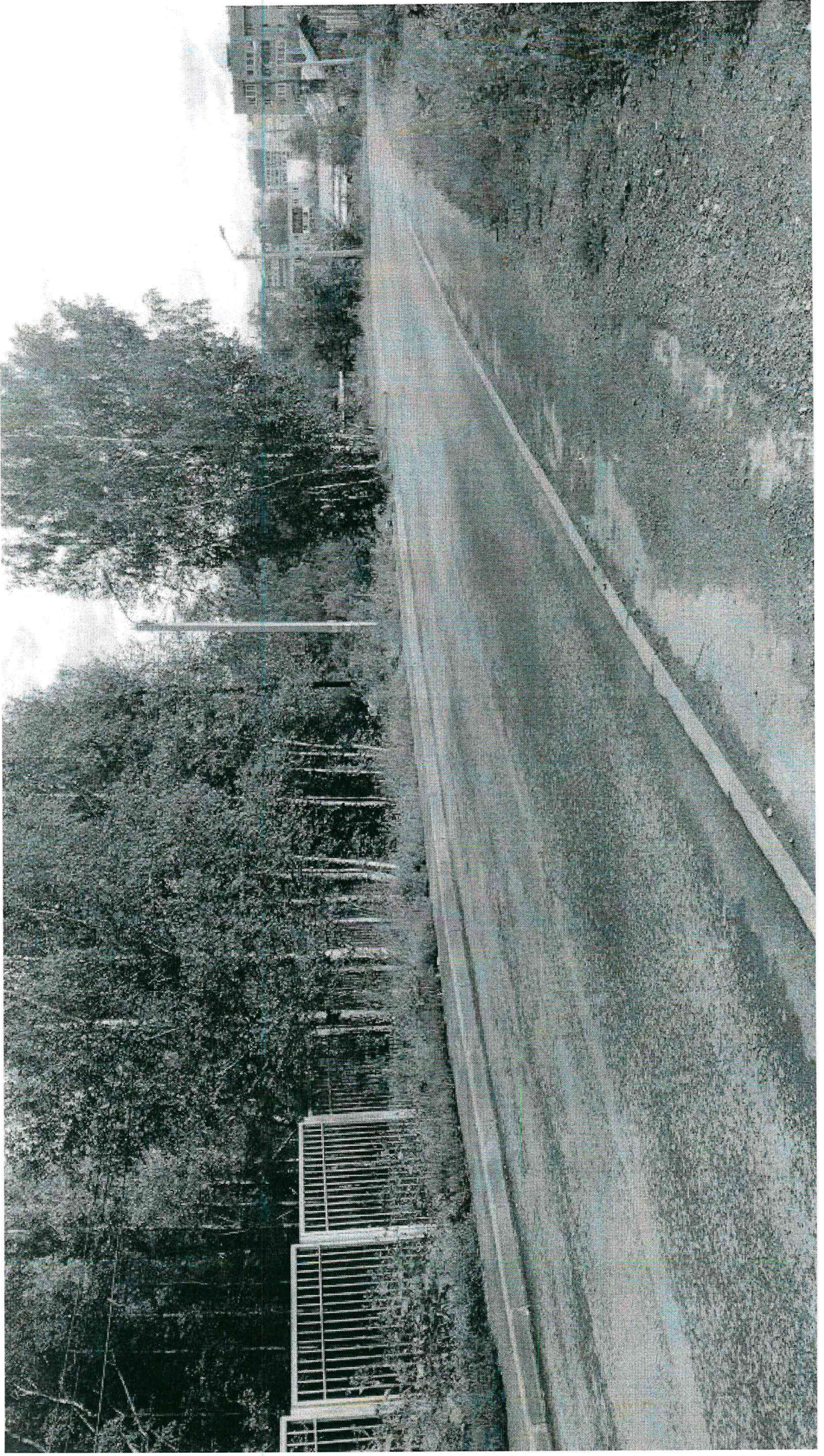
01.08.2017	Томская область, Томск	улица Кулагина	<p>С 2014 года обращаемся в Администрацию Советского района по ремонту дороги вдоль дома ул. Кулагина 45. Администрация в 2015 году производила отсыпку данного участка, только это мероприятие особо не помогло.</p> <p>В весенне-осенний и летний дождливый период дорога просто становится морем, пешеходных тропинок нет, и жильцы вынуждены "плыть в брод", прыгать и скакать чтоб добраться до контейнерной площадки, которая находится через дорогу. Постоянно рискуя быть облитыми проезжающими машинами и быть искалеченными упав на мокрой, скользкой, грязной жижи.</p> <p>Администрация направляла письмо №4470 от 05.10.2015 в Управление дорожной деятельности, благоустройства и транспорта, где в 9 абзаце указали о необходимости ямочного ремонта улично-дорожной сети (цитирую) "по ул. Кулагина (от ул. Елизаровых до ж/дома ул. Кулагина, 45, ВКЛЮЧИТЕЛЬНО". В 2016 году действительно указанный участок дороги отремонтировали, за исключением дороги в доль дома ул.Кулагина 45. Может просто решили дороги нет и нет необходимости ремонта. Потому что дорогой назвать этот участок невозможно.</p>	30	dorogionf.ru/problem/28073	Требуется обследование	✓
------------	------------------------	----------------	---	----	----------------------------	------------------------	---



перуна Бомарушка

(

(



Копачев





